

新入看護職員への歓迎の言葉



左から、
榎田副看護部長
田口看護部長
小川副看護部長



2016年4月入職の皆様を心より歓迎申し上げます。
408床に向けた病院の新たな発展の原動力となるべく、大きく成長されることを期待しております。もちろん、看護部の総力をもって皆様の成長を支えていきます。
安心して、着実な歩みを進めていきましょう。

看護部長 田口 春美

* 新たな仲間が入職しました！ *

4月に 新人看護職員42名 が入職しました。
4月4日から病棟や他部署をまわり、ローテーション研修をしています。7月から各部署に配属予定です。
新しい仲間が加わった看護部をどうぞよろしくお願ひします。

春の「あいさつ運動」



渡り廊下で職員の皆様に笑顔で元気に挨拶しました。

集合研修「BLS」



救命処置について、先輩看護師より指導を受けました。

集合研修「看護倫理」



自分たちが考える看護観について、お互いに意見を出し合い、グループワークを行いました。



他部署紹介



臨床工学部(ME)

渡邊係長にお話を伺いました(写真左)。

Q. 活動場所

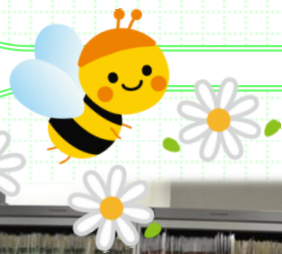
A. 部員：17名(透析室業務：9名 機器管理業務：8名)
機器管理業務は循環器内科・心臓外科業務、呼吸器業務、手術室業務など、毎年多岐にわたり拡張しています。

Q. 看護部と関わる仕事内容

A. 医療機器ラダーを通して、器械に対する意識が年々変わってきていると思います。

Q. 看護部に一言

A. 医療機器は適正使用されて初めて安心と安全が担保されます。限られた資源でベストの医療が提供できるようにチームとして互いの専門職を理解しながら頑張っていきましょう。



医事課

荒川課長代理にお話を伺いました(写真右から3番目)。

Q. 看護部と関わる仕事内容

A. 主な業務は、受付・診療報酬請求・診療情報管理です。総数78名で活動しています。外来担当が63名で、入院担当が15名です。場所は、正面玄関を入った総合受付の後ろ側が事務室になっています。総合受付をはじめ、各診療科の受付でも患者様の対応を行っています。また、入院の説明やコスト管理等を行っています。

Q. 看護部に一言

A. 皆さん、協力的でとても助かっています。診療報酬請求で入院患者様の治療内容を確認することがあります。ご協力をお願いします。



ふれあい看護体験

毎年、5月12日は看護の日(国際ナースデー)です。当院では5月14日にふれあい看護体験を開催しました。総勢27名の高校生を迎え、病棟スタッフと共に患者様に関わる機会をもちました。参加者は、看護師をイメージする貴重な体験になったようです。



編集後記

記事作成にご協力頂き、ありがとうございました。今年度も多くの看護職員を迎え、元気にスタートしました。これからも看護部だよりをよろしくお願いします。

<看護部だより編集委員会> 今井 由佳・高野 詩織



